

SMART[®] BUILDING EXPO

THE EUROPEAN EVENT
ON THE DIGITAL AND ENERGY
TWIN TRANSITION
OF BUILDINGS AND CITIES

19 | 21 NOV 2025
FIERAMILANO



ASSOCIAZIONE ITALIANA
BUILDING AUTOMATION
AND CONTROL SYSTEMS

Perché e come certificare le proprie competenze in un mercato sempre più competitivo

Urbano Strada

Direttore di Apave Italia Cpm S.r.l.





Carta d'identità del Gruppo Apave

FILIALI SPECIALIZZATE PROVE E ISPEZIONI

—
Nucleare
Ferroviario
Aeronautico
Spaziale
Telecomunicazione
Laboratori
Certificazione
Digitale

Gruppo
internazionale con
più di **150**
anni di esperienza



Nato in Francia nel
1867 come
Associazione Proprietari
Apparecchiature a Vapore

Più di
17 500
collaboratori

di cui **12 000**
ingegneri e tecnici

≈ 1,4 Md€
di fatturato di cui
32%
internazionale nel
2024



18
laboratori e centri
di prova

Una presenza in
60 Paesi



Telecomunicazioni



Test e certificazioni dell'efficienza e della sicurezza delle reti di telecomunicazioni



Energia Oil & Gas



Vi supportiamo nel **rafforzamento della sicurezza operativa e della protezione degli impianti di produzione e stoccaggio offshore o onshore**

Energia nucleare e rinnovabile



Vi assistiamo nella **transizione energetica** garantendo il miglior livello di sicurezza per i vostri team e i vostri clienti

Industria nucleare e sicurezza 

Trasporti Aeronautica



Garantire un livello di sicurezza ottimale per il settore aereo civile e militare



Aeroservices



Camas formation

Trasporti Ferroviario



Fornirvi qualità e reattività nella **valutazione di prodotti e sistemi**



Infrastrutture e costruzioni



Ti aiutiamo a **costruire, gestire e ristrutturare** strutture, infrastrutture ed edifici in totale sicurezza



Tecno Piemonte



APAVE ITALIA CPM
Bienna (BS) e Arcore (MB)



APAVE CERTIFICATION ITALIA
Brescia e Roma



TECNO PIEMONTE SRL
Lenta (VC)



CND SERVICE SRL
Civitavecchia (RM)

APAVE in ITALIA | organizzazione e territorio



**320 dipendenti
500 collaboratori
esterni
sul territorio italiano**

**~ 50 M€
di fatturato**



SEDI APAVE ITALIA
 COMMERCIALI



Il lavoro cambia

- Il mondo del lavoro si evolve
- velocemente e crea nuove
- **FIGURE PROFESSIONALI** tecniche



Perché certificarsi?



- La certificazione della professionalità attesta che un tecnico, valutato da una parte terza indipendente (secondo la norma ISO/IEC 17024) e secondo specifiche norme tecniche, possiede i requisiti necessari ad **operare con competenza e professionalità** in un determinato settore di attività professionale



Perché certificarsi?



- La realizzazione del mercato unico europeo ha consentito, oltre alla libera circolazione dei beni materiali, servizi e risorse finanziarie, **anche la libera circolazione delle risorse umane**



Perché certificarsi?

- La certificazione assicura che determinati tecnici **possiedano e mantengano** nel tempo la **necessaria competenza e professionalità**; questo significa che attraverso la certificazione viene offerto al mercato (clienti) un rilevatore di professionalità
- **IMMEDIATO OGGETTIVO GARANTITO**
- da un ente terzo e non dallo stesso professionista, con un livello di attendibilità notevolmente diverso.



Quali sono i vantaggi?

- La certificazione rappresenta un vantaggio competitivo reale:
- **MAGGIORE CREDIBILITA'**
- **ACCESSO A GARE PUBBLICHE E INCENTIVI**
- **RIDUCE I RISCHI DI SANZIONI**
- **VOLONTA' DI LAVORARE IN SICUREZZA E NEL RISPETTO DELLE NORMATIVE**



La certificazione delle competenze in cosa si differisce dal titolo di studio?



- Il titolo di studio è un qualcosa di **statico** in quanto attesta il superamento di un corso di studi in un determinato momento storico ma non garantisce che la persona mantenga nel tempo le conoscenze e le abilità conseguite.
- La certificazione delle competenze è un qualcosa di **dinamico** che segue il percorso professionale della persona garantendo il mantenimento nel tempo delle competenze certificate.



La certificazione è aziendale o individuale?

La certificazione è **INDIVIDUALE** e il beneficiario è il singolo professionista, cioè colui che esercita un'attività volta alla prestazione di servizi ed opere a favore di terzi.



Chi può rilasciare la certificazione delle competenze?

- La certificazione delle competenze può essere rilasciata da un Organismo di Certificazione accreditato da Accredia ai sensi della Norma ISO 17024, con la pubblicazione su apposito Registro pubblico



00482

INSPECTION

PERSONS CERTIFICATION

PRODUCT CERTIFICATION

TESTING

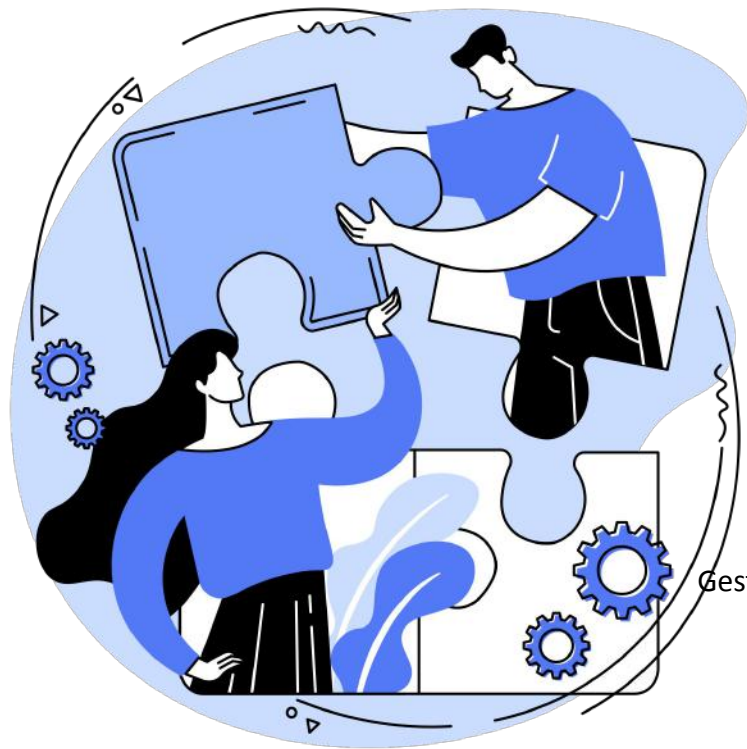
In Italia Ente unico di accreditamento per gli organismi di certificazione, ispezione e laboratori.



La certificazione delle competenze abilita allo svolgimento di una determinata attività?

- La certificazione non è un titolo abilitante per lo svolgimento di un'attività professionale ma è un'attestazione che la persona certificata possiede le competenze, oggettivamente evidenziate e valutate nel processo di certificazione, per operare con professionalità in conformità ai requisiti di qualità prefissati e/o resi cogenti da disposizioni normative.





IL PROCESSO DI CERTIFICAZIONE

DOMANDA DI CERTIFICAZIONE

VERIFICA DOCUMENTALE

Del possesso dei prerequisiti di accesso all'esame

ESAME CON PROVA

SCRITTA + PRATICA

RILASCIO DEL CERTIFICATO

MANTENIMENTO

Gestito da APAVE ITALIA e prevede che il professionista debba dare evidenza ogni anno della continuità lavorativa

RINNOVO

Prima della scadenza il professionista certificato deve dare le stesse evidenze del mantenimento annuale integrate con evidenze documentali all'attività professionale svolta e di aver partecipato ad attività di formazione

NUOVE FIGURE PROFESSIONALI
PROFILI BACS
Secondo la UNI CEI TS 11672

MODALITA' DI SVOLGIMENTO ESAME

1) ESAME SCRITTO

con domande a risposta multipla

2) ESAME PRATICO

con analisi di casi di studio

3) ESAME ORALE



ESEMPI DI FIGURE PROFESSIONALI CERTIFICATE DA APAVE

Saldatori in accordo a Serie UNI EN ISO 9606-1:2017, UNI EN ISO 9606-2:2006, UNI EN ISO 9606-3/4/5:2001

Saldatori di materie plastiche in accordo a UNI 9737:2016, UNI EN 13067:2013, UNI 10967

Operatori di saldatura e dei preparatori di saldatura per la saldatura completamente meccanizzata ed automatica di materiali metallici in accordo a UNI EN ISO 14732:2013

Personale addetto alle prove non distruttive (PND) di livello 1, 2 e 3 - settore industriale in accordo a UNI EN ISO 9712:2012

Tecnici per la ricostruzione e l'analisi degli incidenti stradali in accordo a UNI 11294:2015

Personale operante sugli impianti a gas di tipo civile alimentati da reti di distribuzione in accordo a UNI 11554 e Prassi di riferimento UNI/PdR 11:2014.

Esperto in Gestione dell'Energia (EGE) in accordo a UNI CEI 11339:2009 - Decreto legislativo 4 Luglio 2014 n.102, Decreto interdirettoriale del Ministero dello sviluppo economico e del Ministero dell'ambiente e della tutela del territorio e del mare del 12 maggio 2015



ESEMPI DI FIGURE PROFESSIONALI CERTIFICATE DA APAVE

Personale che opera su impianti refrigeranti, di condizionamento d'aria e pompe di calore in accordo a UNI EN 13313:2011

Persone fisiche che svolgono attività su celle frigorifero di autocarri e rimorchi frigorifero, apparecchiature fisse di refrigerazione e di condizionamento d'aria e pompe di calore fisse contenenti gas fluorurati ad effetto serra in accordo a Regolamento di esecuzione (UE) 2015/2067; D.P.R. n. 146/2018

Persone fisiche che svolgono attività su apparecchiature di protezione antincendio che contengono gas fluorurati ad effetto serra in accordo a Regolamento (CE) n. 304/2008; D.P.R. n. 146/2018

Persone fisiche che svolgono attività relative ai commutatori elettrici contenenti gas fluorurati a effetto serra in accordo a Regolamento di esecuzione (UE) 2015/2066; D.P.R. n. 146/2018

Figure professionali per l'economia circolare



ESEMPI DI FIGURE PROFESSIONALI CERTIFICATE DA APAVE

Figure professionali che eseguono la posa dei sistemi compositi di isolamento termico per esterno (ETICS) in accordo a UNI 11716:2018

Installatore/posatore serramenti in accordo a UNI 11673-2:2019

BIM Manager in accordo a UNI/PdR 78:2020 e UNI 11337-7:2018

BIM Coordinator in accordo a UNI/PdR 78:2020 e UNI 11337-7:2018

BIM Specialist in accordo a UNI/PdR 78:2020 e UNI 11337-7:2018

Responsabile della protezione dei dati in accordo a UNI 11697:2017 e UNI/PdR 66:2019

Figure professionali del settore dell'Innovazione in accordo a IMS 56002 (Auditor/Lead Auditor, Advisor, Innovation Machinery Specialist)

Figura professionale del curatore degli edifici storici e contemporanei, inclusi giardini e spazi aperti.

Logistic Advisor del settore veicoli industriali e commerciali - VIC M.L.A



VERSO IL FUTURO

I Regolamenti Europei 2020/2155 e 2020/2156 definiscono le modalità di valutazione degli edifici e delle unità immobiliari all'intelligenza e dovrebbero consentire ai proprietari e/o gestori degli impianti, di valutare la predisposizione dei loro edifici o unità immobiliari all'intelligenza. Tuttavia un certificato relativo all'indicatore di predisposizione all'intelligenza dovrebbe essere rilasciato solo sulla base di una valutazione effettuata da un esperto qualificato o accreditato.



riscaldamento	raffrescamento	acqua calda sanitaria	ventilazione controllata	illuminazione	involucro dinamico	generazione energia rinnovabile sul posto	ricarica veicoli elettrici	monitoraggio e controllo





VERSO NUOVE METE...



GRAZIE PER L' ATTENZIONE

E BUON LAVORO!

