



Relatore - **Presidente**

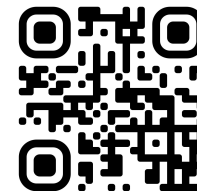
Luca Comini



LA 1^a RETE ITALIANA DI

**SYSTEM
INTEGRATORS**

Imprenditore, System Integrator,
membro CEI CT 205, Vicepresidente
Nazionale Eletttricisti Confartigianato

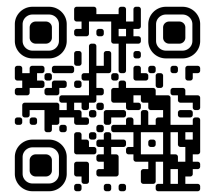




Competenze professionali in ambito BACS

Professionista BACS / System Integrator

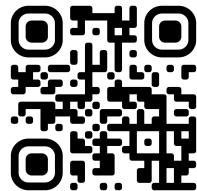
Figura specializzata nella progettazione, configurazione e verifica dei sistemi di Building Automation secondo UNI EN ISO 52120, EN 15232 ed EPBD.





Competenze chiave:

- **Analisi** tecnica dell'edificio e dei carichi
- **Progettazione** BACS e classi energetiche
- **Integrazione** protocolli: KNX, Modbus, BACnet, DALI, MQTT, IP
- **Programmazione** logiche HVAC, illuminazione, schermature
- **Messa in servizio** e verifica prestazionale
- **Supervisione**, monitoraggio e interoperabilità
- **Manutenzione** evolutiva e ottimizzazione continua

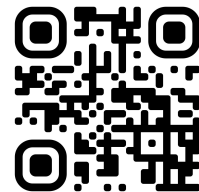




EPBD4: Guida sintetica (Case Green)

Obiettivo principale:

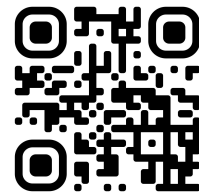
decarbonizzare il parco edilizio UE tramite
efficienza, rinnovabili e digitalizzazione
(BACS + SRI).

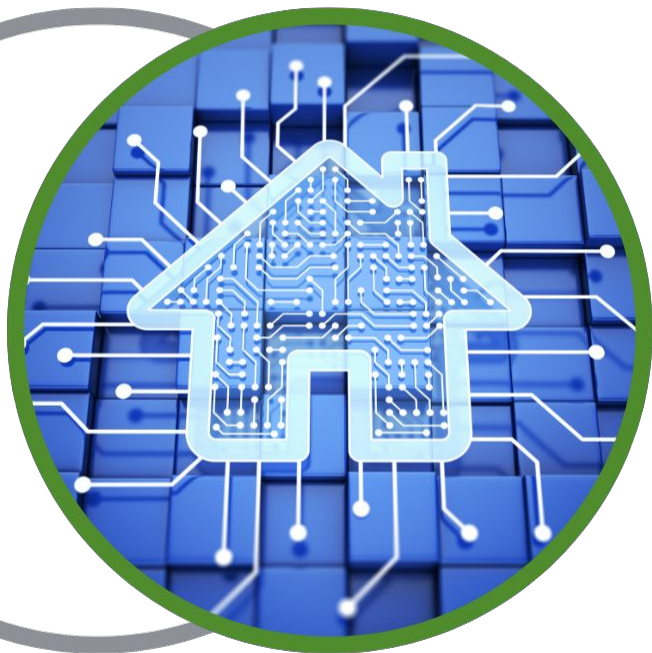




- **ZEB**: dal 2028 (pubblici), dal 2030 (tutti i nuovi edifici)
- **Ristrutturazioni obbligatorie** con target nazionali
- **Obbligo BACS** per edifici non residenziali con HVAC > 70 kW
- **Monitoraggio energetico e automazione**
- **SRI** come strumento di valutazione smartness
- **Integrazione rinnovabili**: FV, accumulo, pompe di calore
- **E-mobility e building digital twin** (progressivo)

Timeline: 2025–26 recepimento • 2028 ZEB pubblici
2030 ZEB generali • 2030–35 riqualificazioni



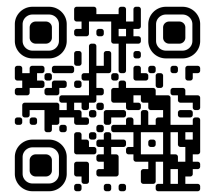


Smart Readiness Indicator (SRI)

Indice europeo che misura la capacità dell'edificio di essere efficiente, confortevole e interattivo con la rete.

Funzioni valutate:

- **Monitoraggio** (sensori, misure)
- **Controllo** (regolazione automatica)
- **Ottimizzazione** (algoritmi, AI, demand-response)



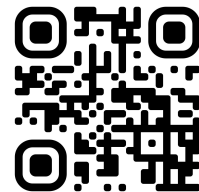


Domini SRI (9)

- Riscaldamento
- Raffrescamento
- ACS
- Ventilazione
- Produzione/stoccaggio energia
- Illuminazione
- Schermature
- Domotica edificio
- EV charging

Output:

Punteggio 0-100 + raccomandazioni BACS



Grazie PER L'ATTENZIONE

Per contattarci



Address

Lungadige Galtarossa, 21 37133 Verona



Phone

+39 045 477 0182



Email

info@smarthubitaly.it
luca.comini@smarthubitaly.it



Website

www.smarthubitaly.it



SEGUICI!

