

Energy Performance of Buildings Directive: obiettivi e opportunità



“EPBD4: verso i decreti attuativi”, SMART BUILDING EXPO. 19.11.2025

Marco Morini, Policy officer
European Commission – DG ENERGY
Unit B3 - Buildings and Products

EU building stock



40%

del consumo
energetico in Europa
è dovuto al settore
edilizio



52%

dell'uso di gas
naturale nell'UE é
attribuibile agli
edifici



1/3

delle emissioni di gas
serra legate al
consumo d'energia
sono causate dagli
edifici

EU building stock



75%

dei 24 miliardi di m² di superficie occupata sono di edifici con scarse prestazioni energetiche



85%

degli edifici esistenti é stato costruito prima del 2000 e più dell'85% of lo stock attuale sarà ancora presente al 2050



1% / year

é il tasso “pesato” di ristrutturazione energetica, e circa l'11%/anno degli edifici esistenti subisce qualche tipo di ristrutturazione



10%

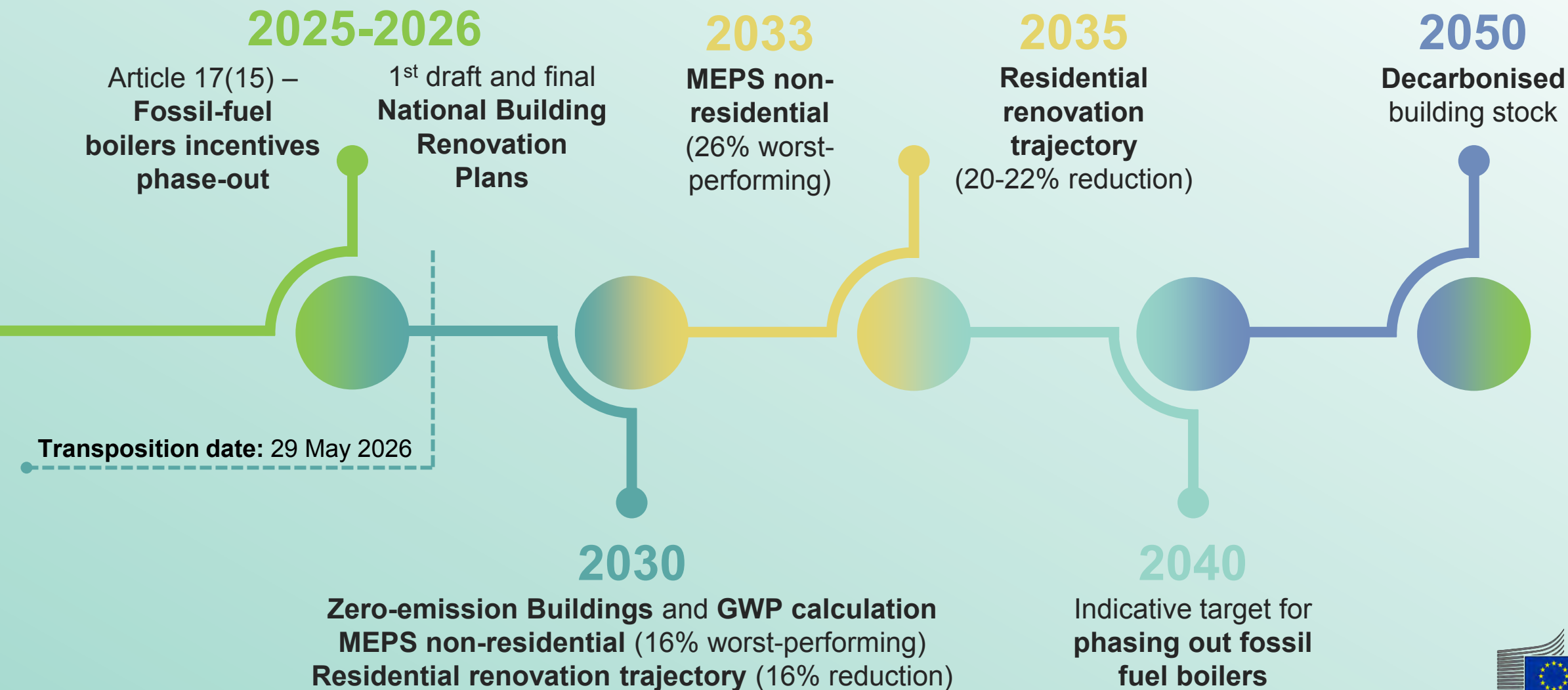
dei cittadini europei sono incapaci di mantenere le loro case adeguatamente calde



Implementare l'EPBD contribuisce a...



EPBD Timeline: il percorso verso il 2050



Aree di interesse della EPBD4

RENOVATION

- **Norme minime di prestazione energetica** per edifici non residenziali
- **Traiettorie nazionali per la progressiva ristrutturazione** del parco immobiliare residenziale
- **Piani nazionali di ristrutturazione**

ENABLING FRAMEWORK

- **Attestati di prestazione energetica**
- **Passaporti di ristrutturazione**
- Finanza sostenibile & povertà energetica
- One-stop-shops
- Database nazionali per la prestazione energetica



DECARBONISATION

- **Edifici a zero emissioni** come norma per gli edifici nuovi e visione al 2050
- **Energia solare** negli edifici
- Calcolo del **GWP** nell'intero ciclo di vita
- Rimozione degli incentivi per fonti fossili e base giuridica per divieti nazionali

MODERNISATION & SYSTEM INTEGRATION

- Infrastrutture per **mobilità sostenibile**
- **Smart Buildings**
- **Qualità dell'aria interna**: ventilazione e altri impianti tecnici
- Digitalizzazione, accesso, scambio dati



EPBD implementation support package



OBIETTIVO

Aiutare i paesi dell'UE a **recepire e attuare** la direttiva nella legislazione nazionale
Sviluppato in collaborazione con i paesi membri, tenendo conto dei contributi di stakeholders



CONSISTE DI

Secondary legislation package

- **Delegated Regulation** revising the methodological framework for calculating **cost-optimal levels** and accompanying **guidelines**
- **Implementing regulation** on the transfer of information from national databases to the **EU Building Stock Observatory**

Guidance package

- **13 allegati** dedicati ad argomenti specifici
- Fornisce **orientamenti interpretativi e pratici** sulle nuove disposizioni

Templates

- Supporto alla preparazione dei **Piani Nazionali di Ristrutturazione Edilizia**

EPBD guidance package



Standard minimi di prestazione energetica per edifici non residenziali e traiettorie per la ristrutturazione progressiva degli edifici residenziali



Finanziamento e sportelli unici



Certificati di prestazione energetica e sistemi di controllo indipendenti



Passaporti di ristrutturazione



Banche dati sulla prestazione energetica



Scambio di dati



Eliminazione graduale degli incentivi per le caldaie a combustibili fossili (*ottobre 2024*)



Edifici a emissioni zero



Energia solare negli edifici



Mobilità sostenibile



Sistemi tecnici degli edifici, qualità ambientale interna e ispezioni impianti



Caldaie a combustibili fossili



Metodologia di calcolo prestazione energetica



Potenziale di riscaldamento globale





National Building Renovation Plans

Article 3, Annex II



- Replace Long-Term Renovation Strategies
- Use a common template and align with National Energy and Climate Plans (NECPs) cycles
 - an overview of the **national building stock**
 - a **roadmap** with targets and progress indicators
 - **policies and measures**
 - **investment needs** for implementation
- **2 stage-submission:**
 - **draft plan** due in December 2025
 - recommendations from the Commission
 - **final plan** due in December 2026
- An [annotated template and spreadsheet template](#) for data collection have been drafted by the Commission





Smart buildings/systems

Articles 11, 13, 15

- Expansion of existing provisions on **BACS for large non-residential buildings***, introduction of IEQ monitoring as of 29 May 2026 and lower **70 kW threshold** as of 2030
- Mandatory **monitoring & control functionalities for residential buildings***, new or undergoing major renovation + capacity to react to external signals and adjust the energy consumption. Possible exclusion for single-family houses
- Gradual introduction of **requirements for automatic lighting controls** in large non-residential buildings*
- ZEBs to offer* the **capacity to react to external signals & adapt** their energy use, generation or storage

* When technically, economically and functionally feasible



Grazie!



#EPBD

LinkedIn [EU Energy](#)

YouTube [@EUEnergy](#)

[https://energy.ec.europa.eu/
DG Energy newsletters](https://energy.ec.europa.eu/DG_Energy_newsletters)

