



Parola d'ordine: connettività

Luca Baldin

Project manager Smart Building Expo

Milano, 16 novembre 2017



L'agenda digitale europea

- **2013** → banda larga di base a tutti (2Mbts)
- **2020** → 100% ≥ 30 Mbts di cui ≥ 50% 100 Mbts
- la strategia italiana per la Banda Ultralarga e per la crescita digitale 2014-2020 identifica nella promozione delle **smart city** una delle azioni primarie per la crescita del Paese
- 3 marzo 2015 il Consiglio dei Ministri approva la strategia italiana per la banda larga che prevede **entro il 2020 l'85% della popolazione connesso ad almeno 100 Mbts**
- **2016-2018** Stato e grandi operatori privati hanno annunciato investimenti sulla rete a banda ultralarga superiori a **10 miliardi di euro**

Il collo di bottiglia



L'impegno del governo

- **L. n. 164/2014**: art. 6 ter, comma 2 (Modifiche al DPR 380/2001 «testo unico dell'edilizia») **Obbligo di infrastruttura fisica multiservizio passiva interna all'edificio ...**
- **Dlgs n. 33 del 15 febbraio 2016** attuazione della Direttiva 2014/61/UE recante «misure volte a ridurre i costi dell'installazione di reti di comunicazione elettronica ad alta velocità» (**ulteriori semplificazioni ed estensione dell'obbligo di accesso anche per edifici preesistenti già cablati**)
- **Legge Finanziaria 2017**: Il piano Industria 4.0 >10 Mld € incremento investimenti privati da 80 a 90+ Mld € (apparecchiature elettriche ed elettroniche +10,7%)
- **Legge Finanziaria 2018**: il piano Impresa 4.0

La crisi e la ripresa

La crisi iniziata a livello internazionale nel 2006, dal 2008 al 2014 ha portato ad una riduzione del numero delle imprese nel campo impiantistico del **5,9%** a fronte di un calo complessivo del **20%** degli altri settori delle costruzioni

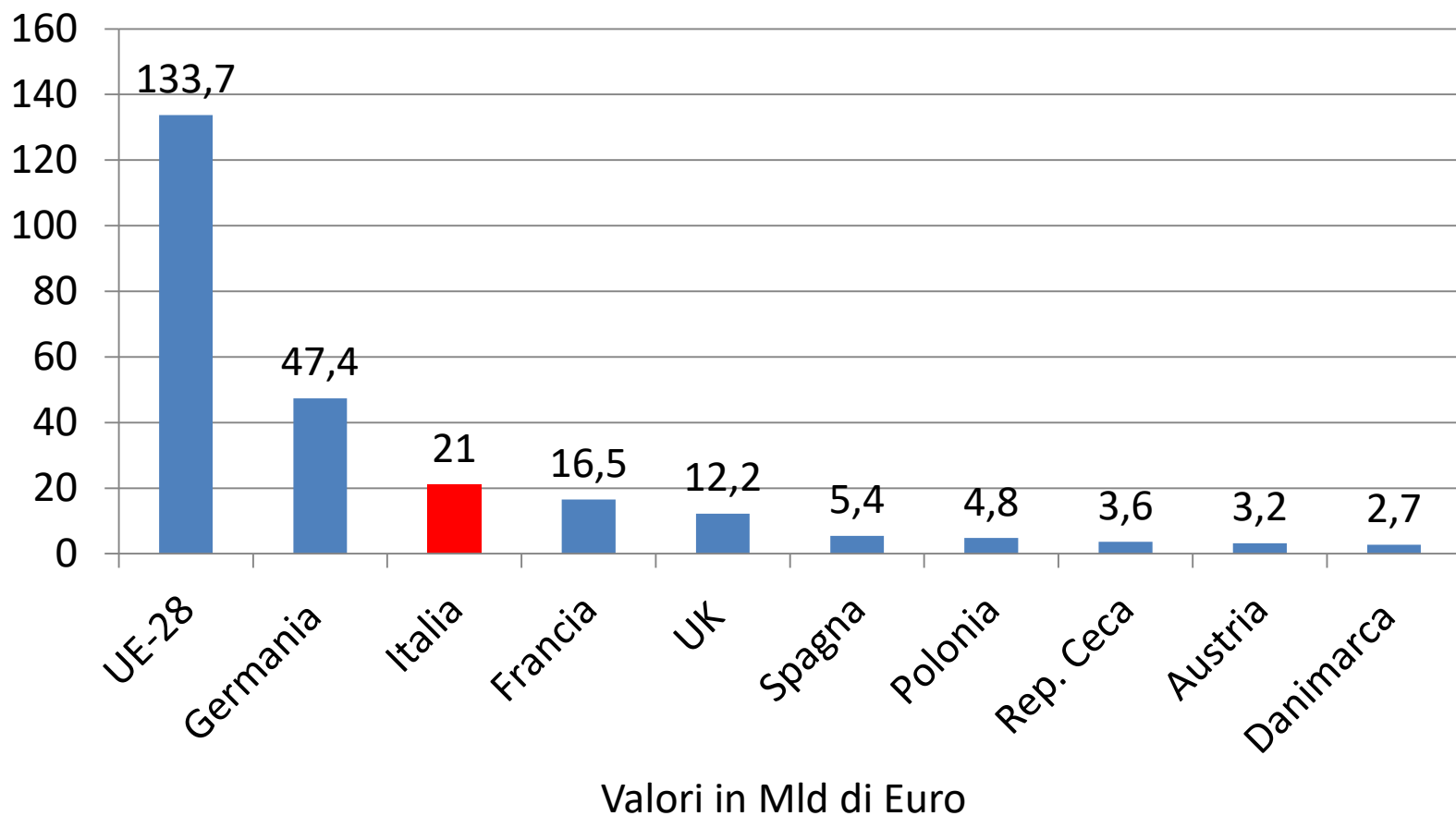
Questa dinamica ha portato gli addetti dell'impiantistica a rappresentare oggi circa il **34%** del totale dei lavoratori del settore edilizio

Le imprese **elettrotecniche** sono quelle che meglio hanno saputo navigare nel mare in tempesta ed il loro numero ha continuato a crescere **e sta accelerando**

Anno	Crescita rilevata/stimata
2015	+1,6%
2016	+4,1%
2017	+4,6%
2018	+5,5%

Fonte: elaborazione CRESME su dati ISTAT

Il valore della produzione di impianti in Europa (media 2013-16)

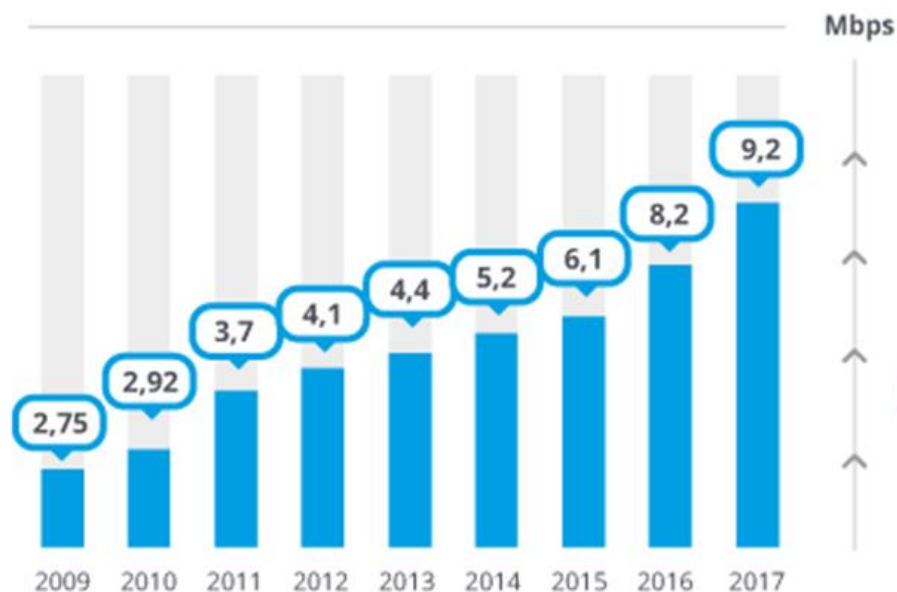


Velocità di Connessione

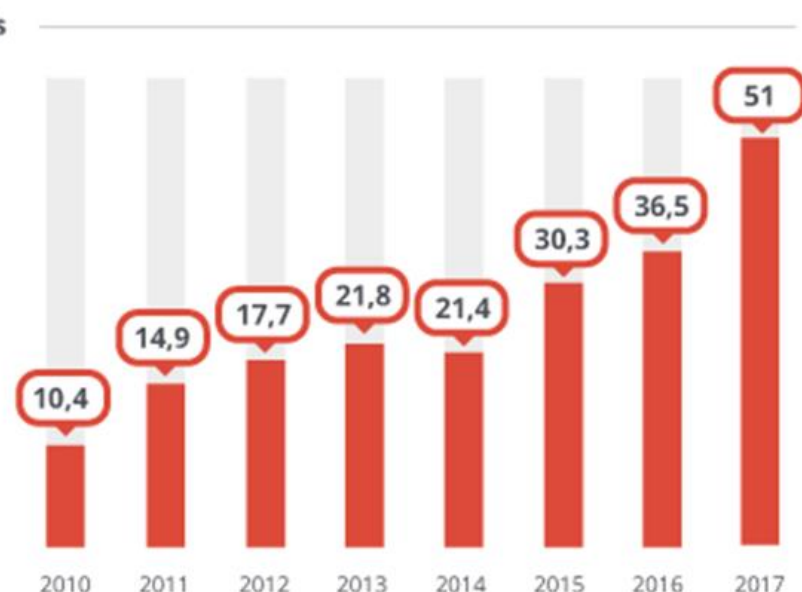
VARIAZIONE 2009 > 2017



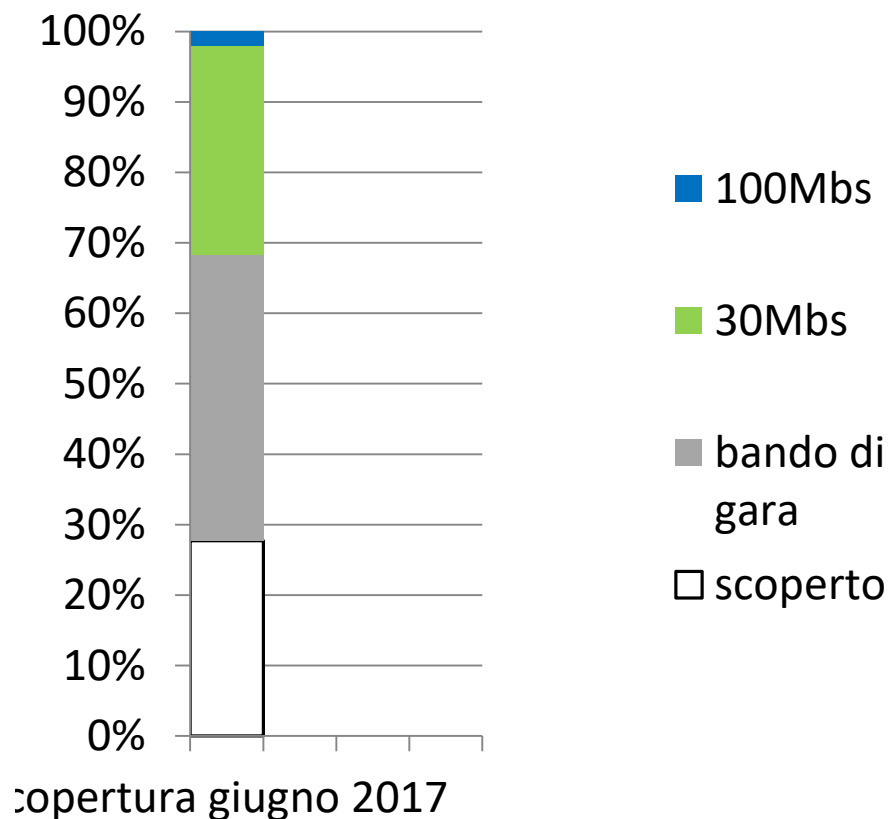
VELOCITÀ MEDIA



VELOCITÀ DI PICCO



Un problema infrastrutturale e culturale



- Circa il 70% della popolazione italiana sarà connessa alla banda larga entro fine 2017
- abbiamo solo il **7% di adozione!!** (Voucher del governo)
- Il ritardo della modalità FTTH
- **Per fare di più è necessario un impegno diffuso**
- 2 condizioni:
 - Impianti di qualità
 - Operatori preparati e competenti
- **Evitare che gli impianti verticali si traducano nell'anello debole della rete**

I motori della ripresa



Il fenomeno multiscreen



L'esplosione dei contenuti video

- **Un trend inequivocabile**

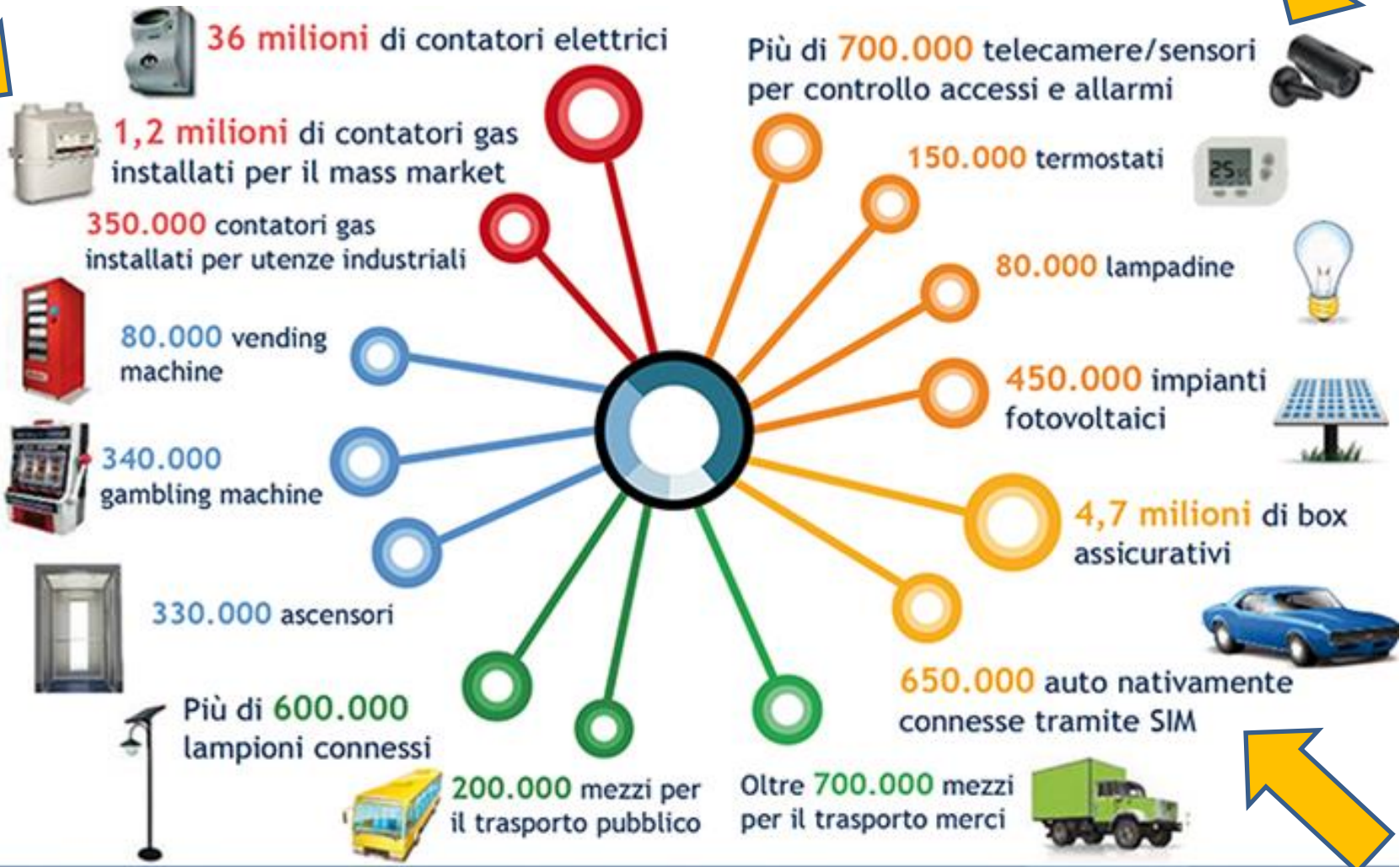
- L'audience sta aumentando
- La gente guarda contenuti video per un tempo più lungo e su devices diversi
- La risoluzione dei video sta aumentando di qualità

SD>HD>UHD>4K>8K

- **Le conseguenze sulla rete**

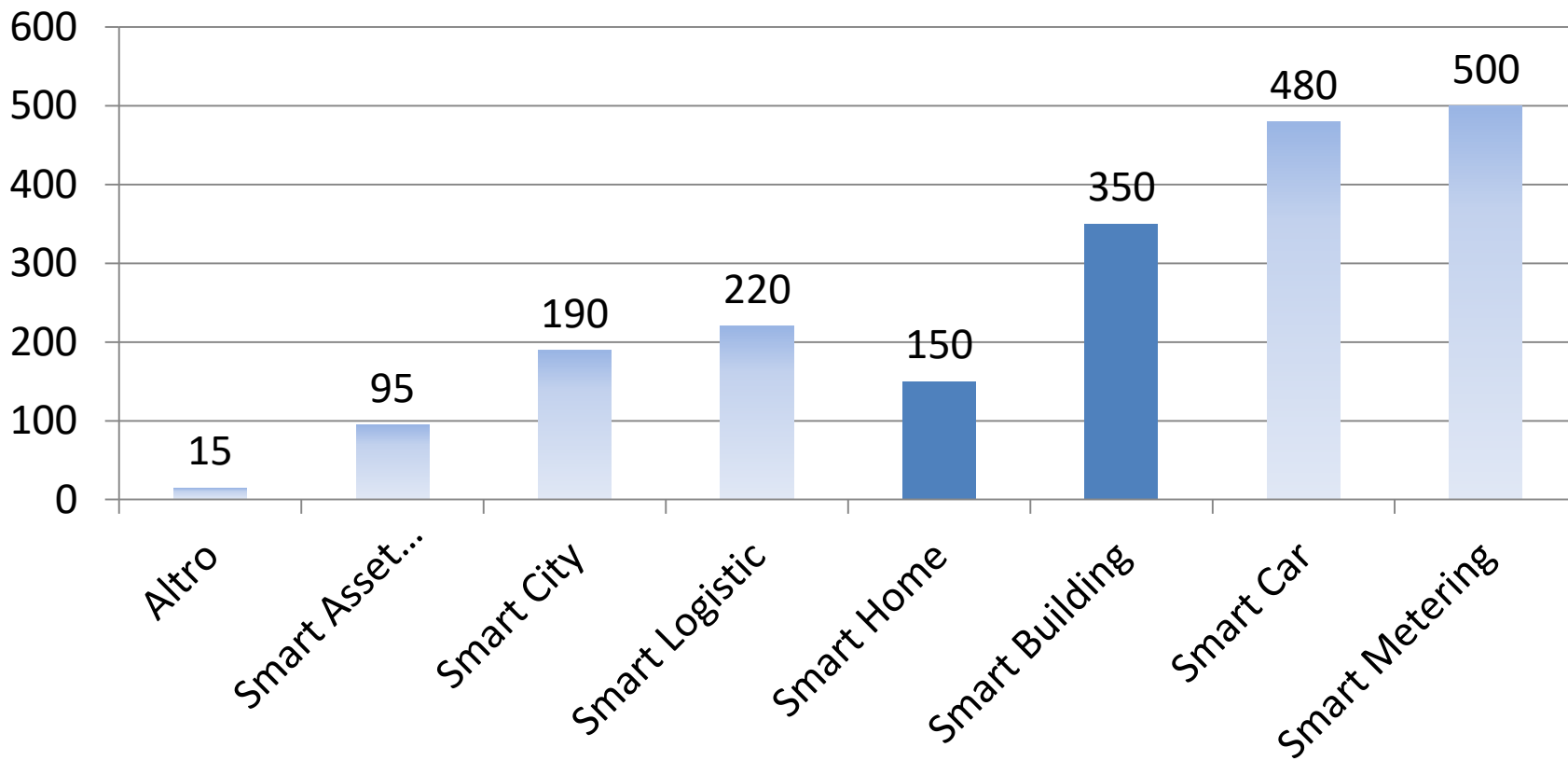
- Entro il 2019 una percentuale tra l'**80 e il 90%** del traffico internet sarà generato da video
- Ovvero **1 milione di minuti** di video al secondo!

l'industria dell'IoT nel 2015



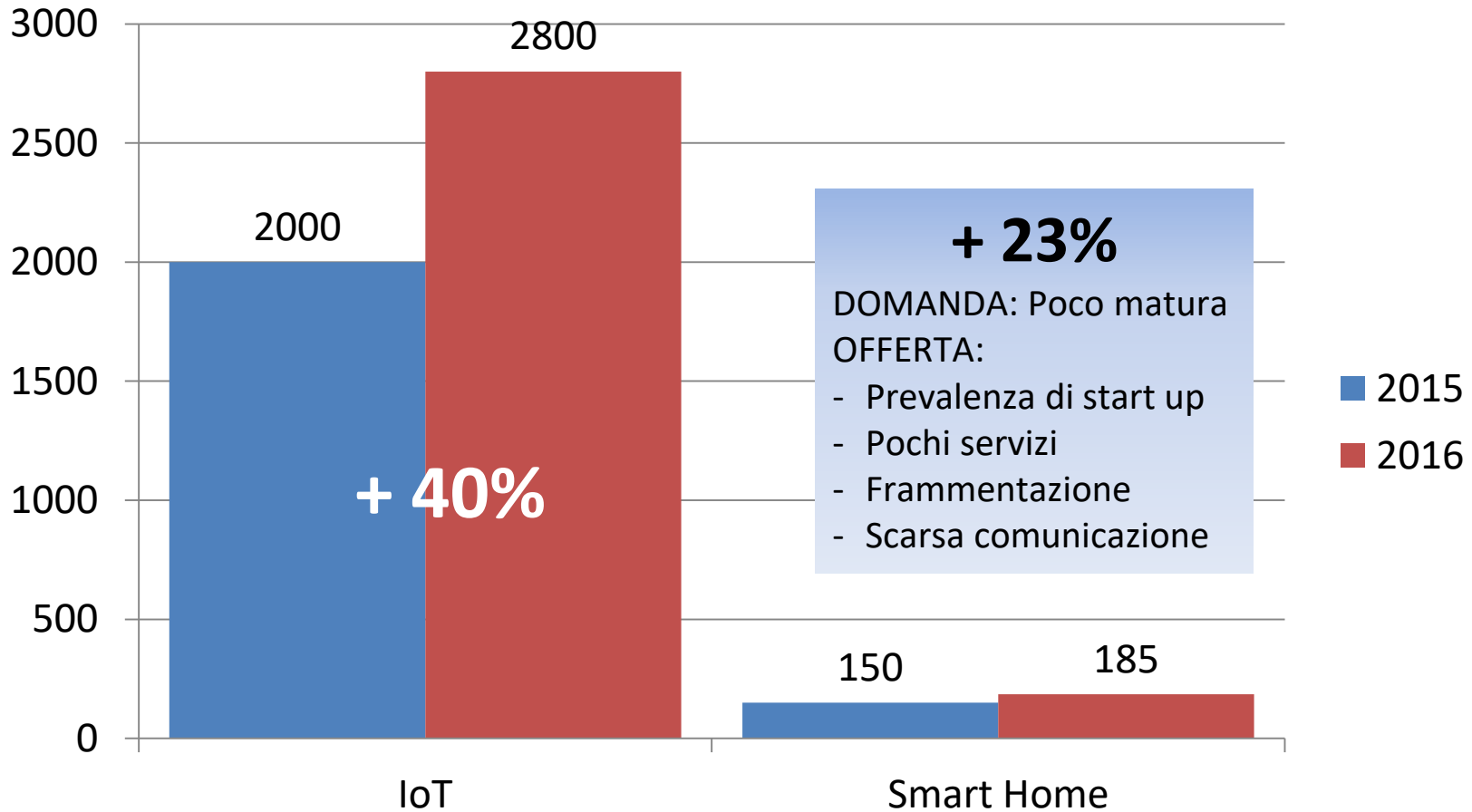
Il mercato dell'IoT e della smart home

Dati 2015 in milioni di euro



La crescita nel 2016

(in milioni di euro)



2016: arrivano i big player!

Ovvero: sinergia con il core business

Novembre 2016:

Amazon sviluppa Echo per il mercato italiano e introduce Amazon Dash

amazon echo

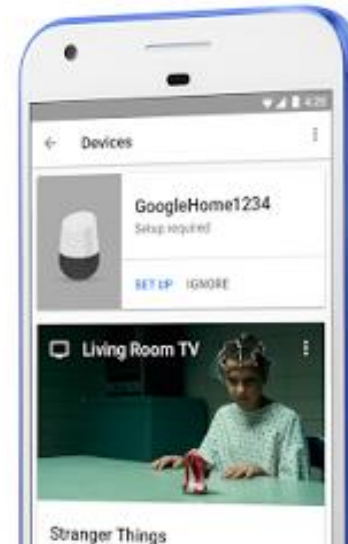
Always ready, connected, and fast. *Just ask.*



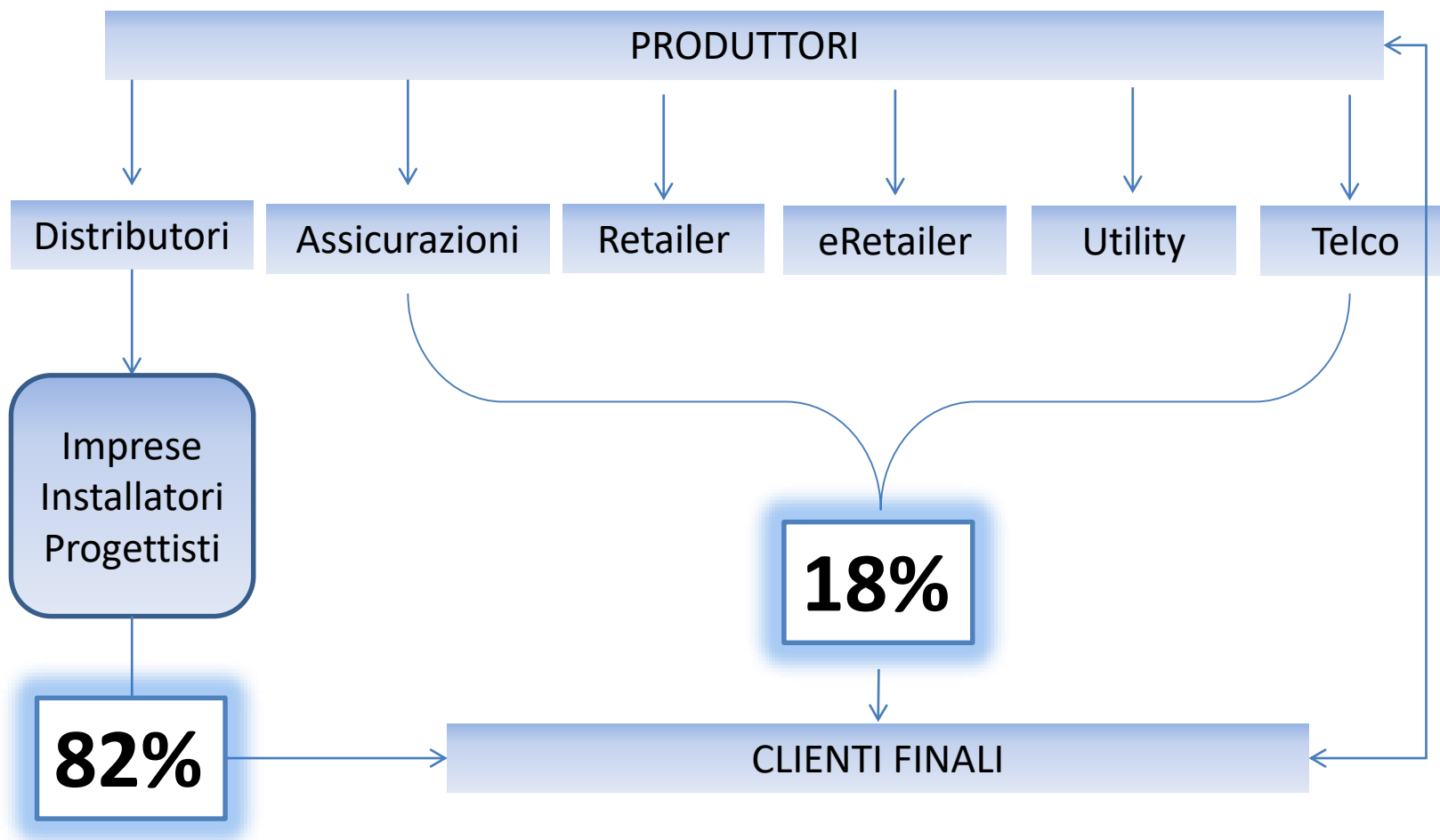
Novembre 2016:

Google commercializza Nest e lancia Google Home in Italia

Setup, manage and control your devices



La filiera della smart home



La centralità dell'installatore

- **Punti di Forza**
 - Fiducia dei clienti nella professionalità di questi attori
 - Presenza capillare sul territorio
- **Punti su cui lavorare**
 - Ruolo più attivo dei produttori, in primis nella comunicazione
 - Formazione di installatori, progettisti, costruttori edili

E il pubblico?

- Da un'indagine doxa risulta che:
 - Il **26%** della popolazione italiana dispone di un oggetto intelligente in casa
 - I fattori trainanti sono ancora la **sicurezza** (13%) e il **risparmio energetico** (21%)
 - Il **70%** si è affidato ad un tecnico specializzato
 - Il **21%** ha intenzione di acquistare oggetti intelligenti e connessi entro i prossimi 12 mesi
 - Il **58%** nei prossimi due anni



E le Smart Cities....?

- Il XXI secolo sarà **il nuovo secolo delle città** (in Europa il 72% della popolazione risiede in città e nel 2050 si prevede un aumento all'82%)
- Come aggregazioni di smart building e smart home potrebbero avere significative ricadute, ma...
-la risposta della P.A. è ancora debole (+23%) e molto focalizzata su pochi temi, ovvero
 - Gestione del traffico (37%)
 - Illuminazione (37%)
 - Gestione parcheggi (36%)





GRAZIE!