



**SBA**  
SMART BUILDINGS **ALLIANCE**  
**FOR** SMART CITIES

**OGNI CITTADINO**  
**OGNI EDIFICIO**  
**OGNI elemento MOBILE**  
**OGNI TERRITORIO, ATTREZZATURA E**  
**INFRASTRUTTURA**



*Il Digitale: rappresenta un'opportunità per sostenere i cambiamenti*

# Obiettivi

- Rivoluzione Verde
- Transizione Ecologica
- Digitalizzazione
- Innovazione
- Competitività
- Cultura
- Inclusione e coesione sociale



**Una sfida che ridisegnerà le nostre comunità**

CONTRIBUIRE ALLA TRANSIZIONE AMBIENTALE URBANA  
ACCELERARE L'IMPATTO DELLA TRANSIZIONE DIGITALE NEGLI EDIFICI E NELLE CITTÀ

Transizione ambientale

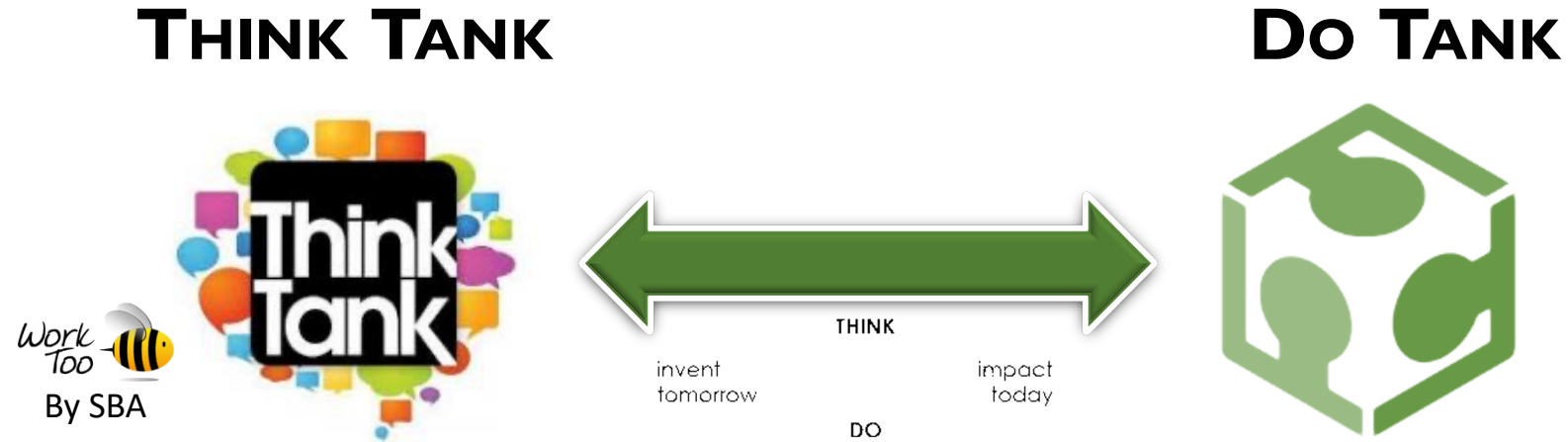


X

Transizione digitale



***“Lo sviluppo di nuovi servizi potenziati digitalmente negli edifici e nelle città diventerà possibile quando gli approcci tradizionali ai silos saranno superati”***



→ **immaginare e progettare la via da seguire per lo Sviluppo Urbano Sostenibile, tornando alle sfide di:**

→ **Trasformazione digitale**

→ **Transizione energetica**

→ **Modelli di business sostenibili**

→ **Approccio orientato ai servizi e incentrato sull'utente per edifici intelligenti e città intelligenti**

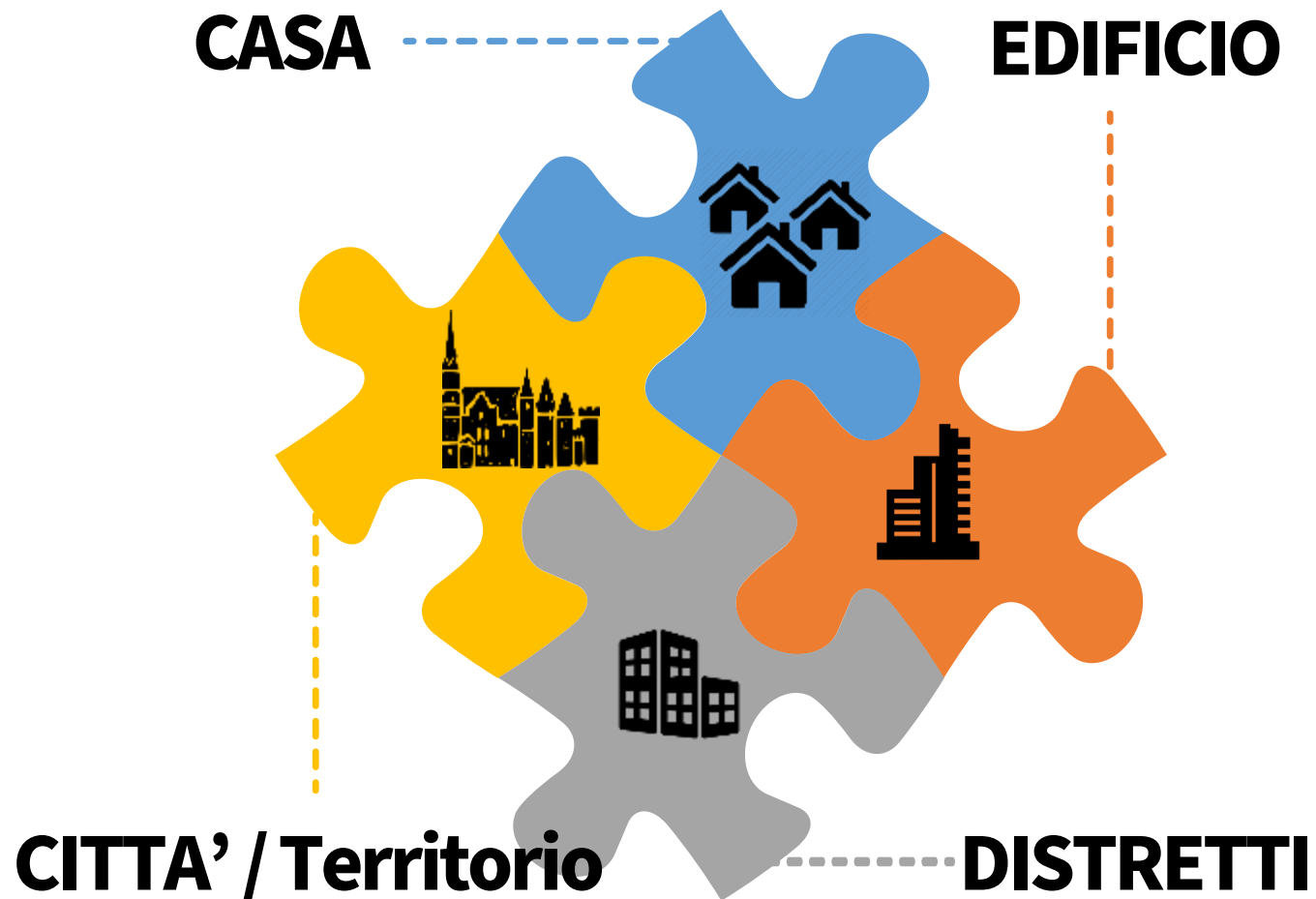
→

→ **sostenere le parti interessate coinvolte in queste transizioni**

→ **favorire lo sviluppo di nuovi ecosistemi facendo leva sull'innovazione e sui nuovi servizi nel contesto di modelli di business di sviluppo sostenibile.**

→ **contribuire a creare un settore di eccellenza Smart building & Smart City in grado di diffondersi in tutto il mondo**

→



Promuovere lo sviluppo di standard aperti, tecnologie e servizi intelligenti facili da usare e convenienti per la casa intelligente.

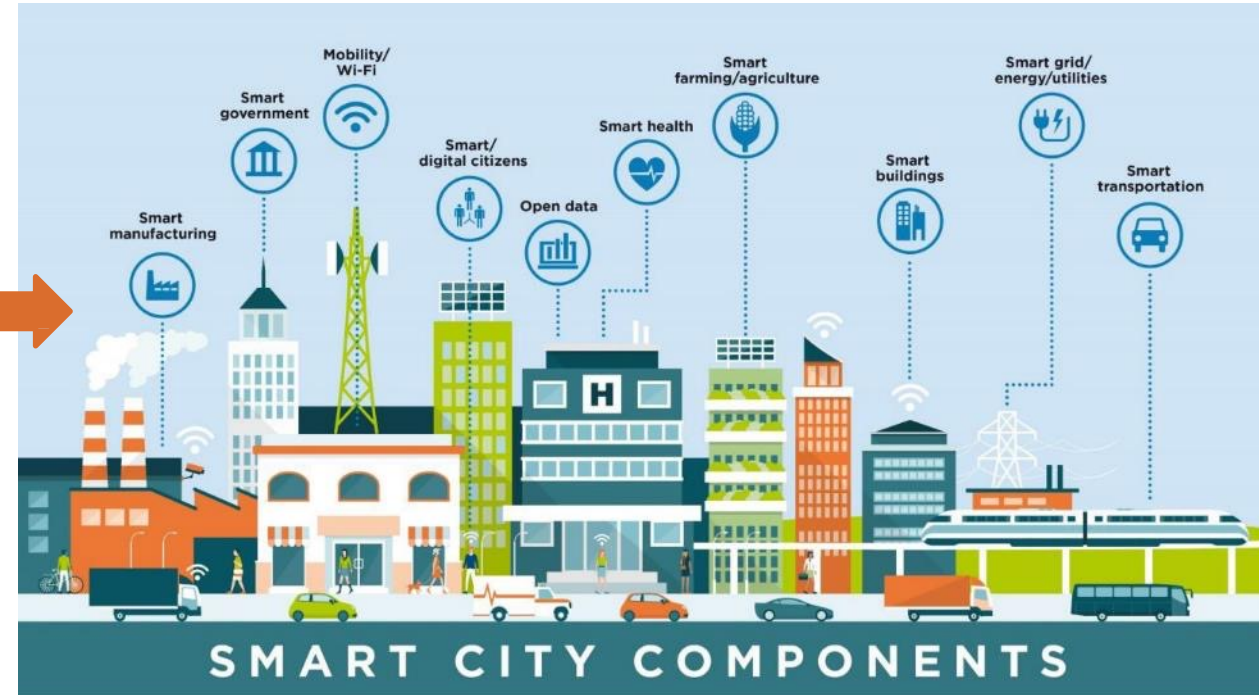
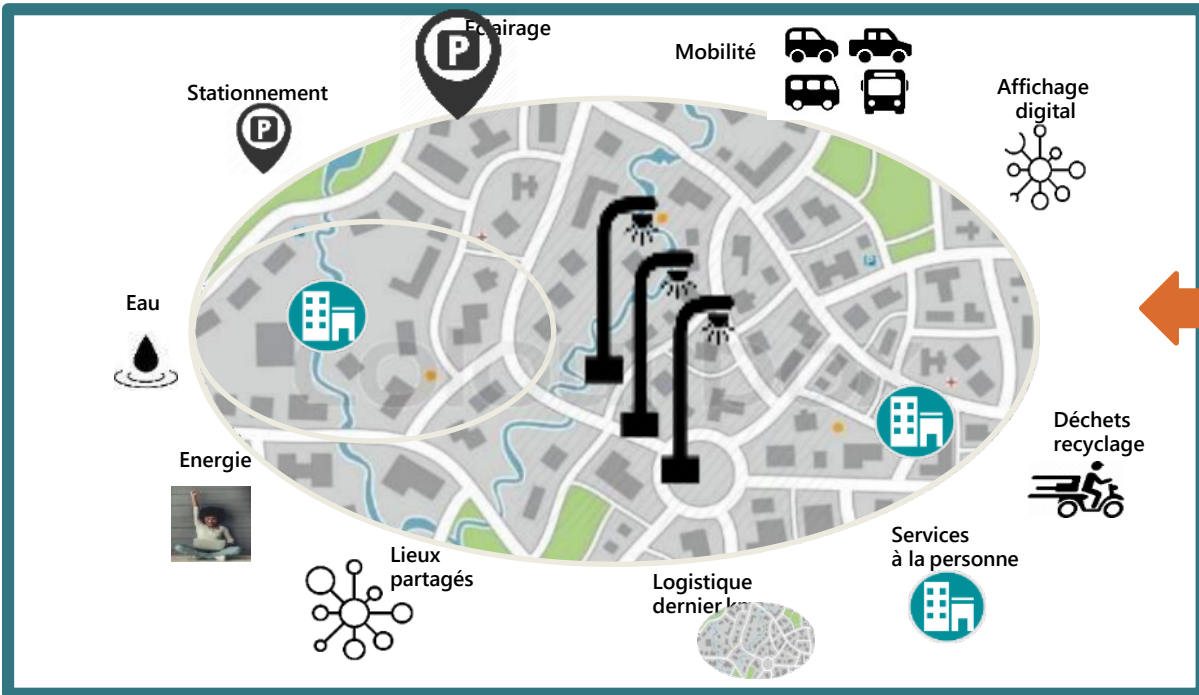
Promuovere la connettività digitale come prerequisito affinché gli edifici intelligenti diventino piattaforme di servizi versatili.

Coinvolgi i pianificatori di quartieri intelligenti per sfruttare l'interattività con gli edifici intelligenti.

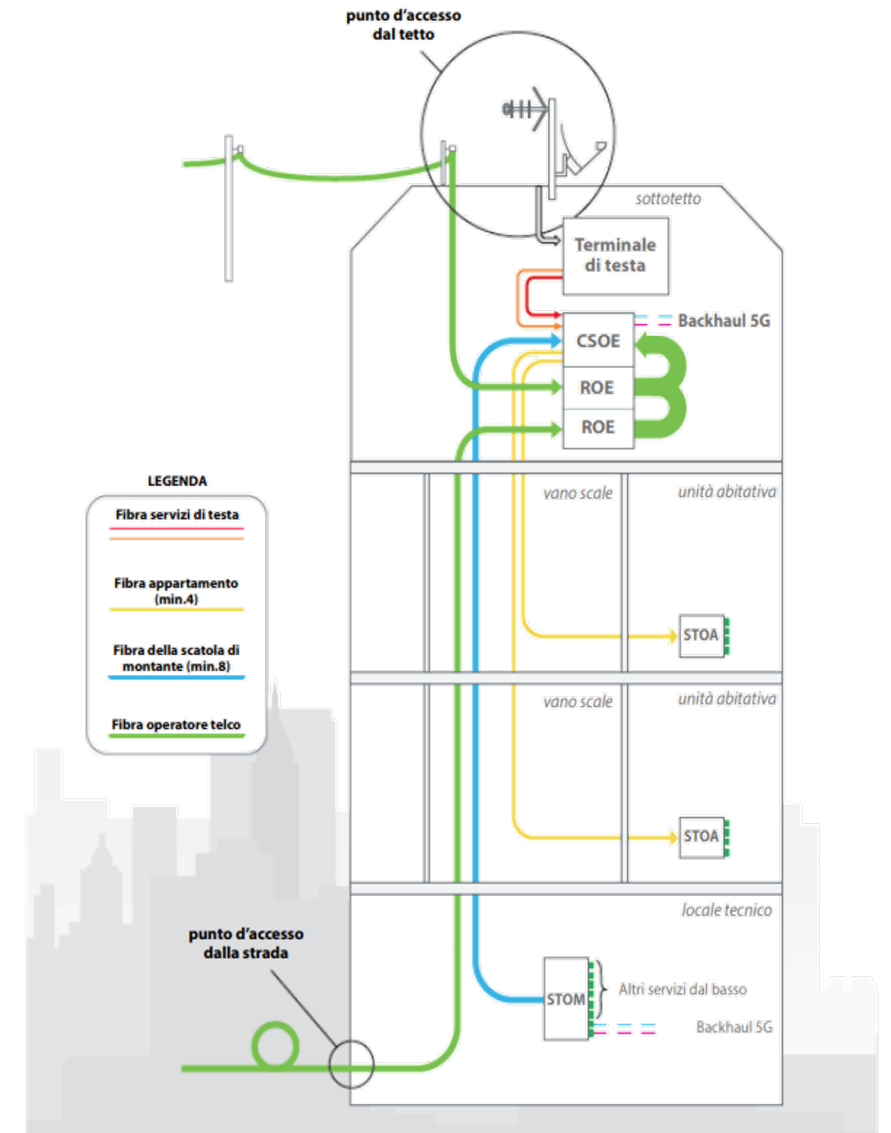
Ancorare l'edilizia intelligente come una delle pietre angolari dei progetti di smart city.

# SMART BUILDING - SMART CITY : UN CONTINUUM DI SERVIZI

- ABILITAZIONE DIGITALE**
- IMPATTO AMBIENTALE**
- « X » COME SERVIZIO**
- NUOVI MODELLI DI BUSINESS**
- INCENTRATO SUI CITTADINI/UTENTI**

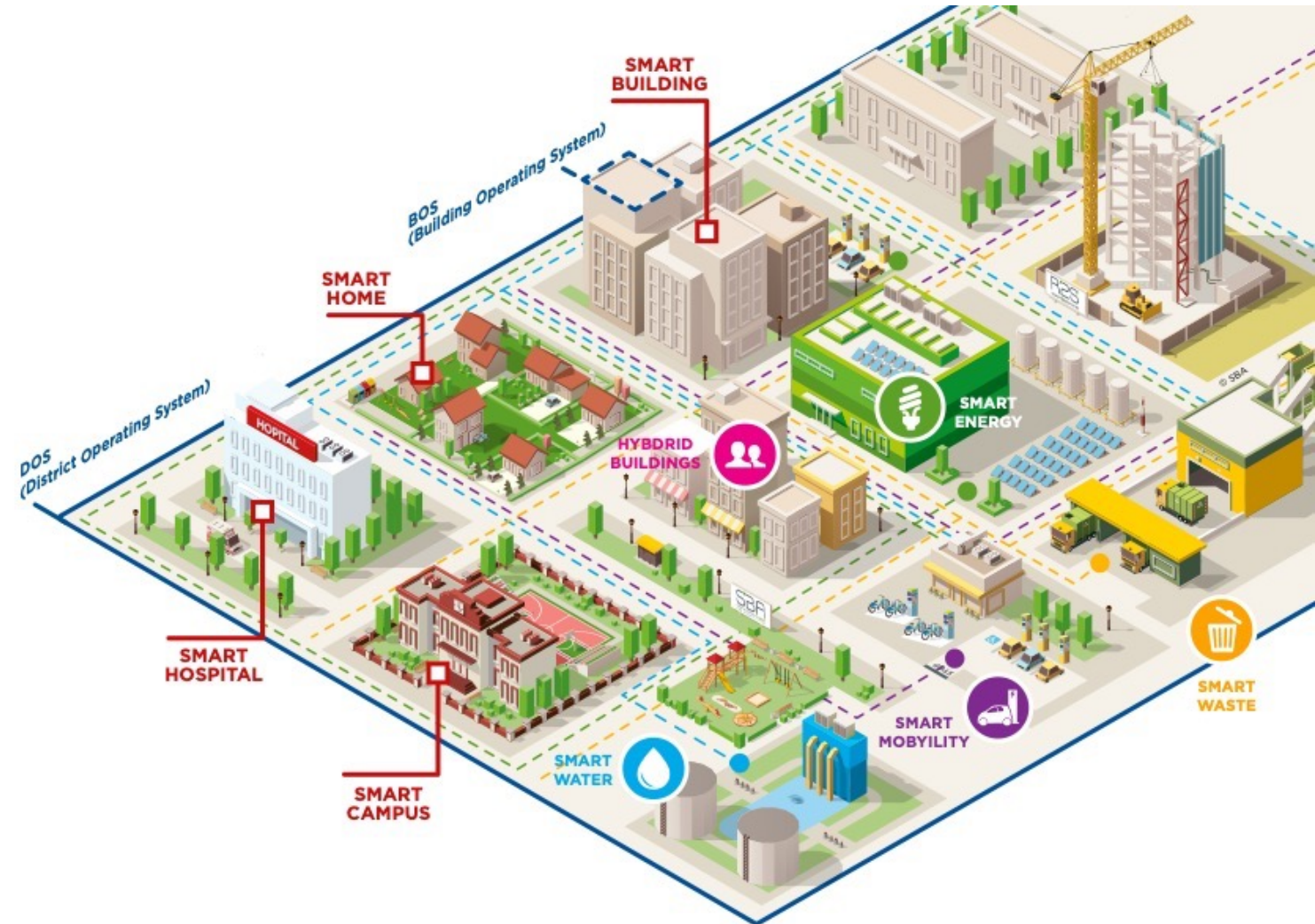






## UN SISTEMA OPERATIVO IN CITTÀ: VANTAGGI AL 100% AI SERVIZI PER I NUOVI UTILIZZI

Controllo dei dati e dei costi  
Valorizzazione del patrimonio  
Elaborazione perimetrale  
Riduzione dell'impronta di carbonio  
Convergenza impiantistica  
EDGE Computing e DATA CENTER Cloud

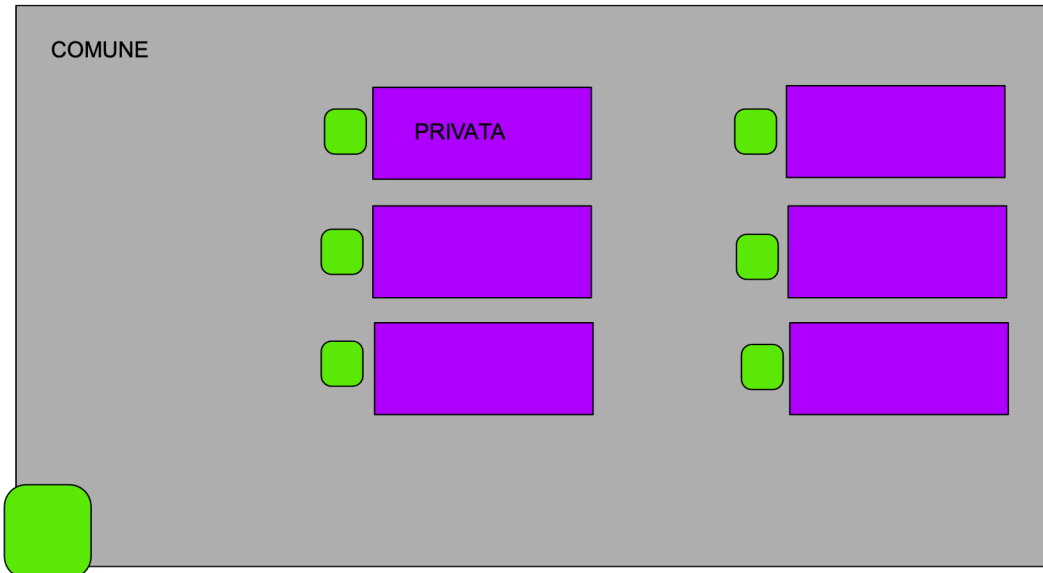




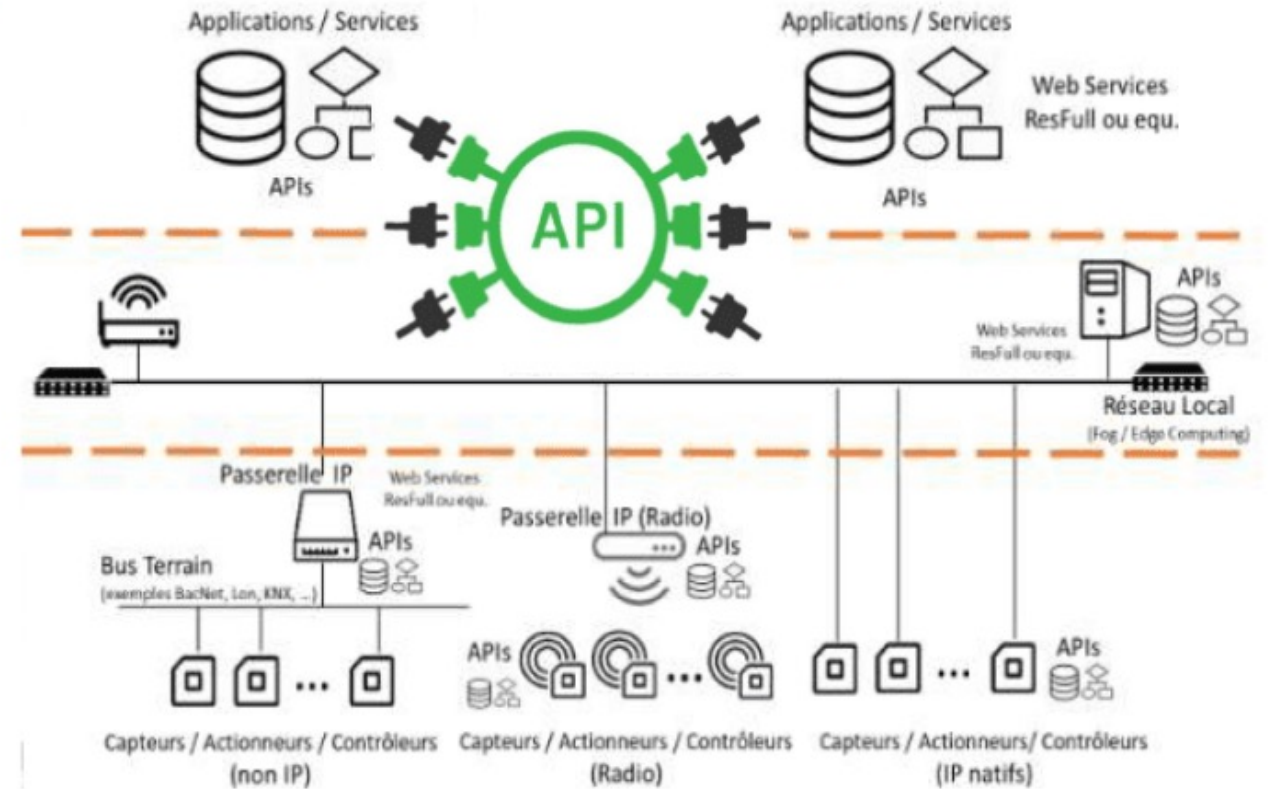
COSA  
DOVREMO  
FARE

Al fine di garantire una infrastruttura aperta, scalabile e sostenibile, occorre identificare tre livelli fondamentali dell'edificio/area/appartamento connesso e comunicante:

1. Il livello applicazioni/Servizi
2. Il livello Infrastruttura di comunicazione
3. Il livello apparecchiature di campo

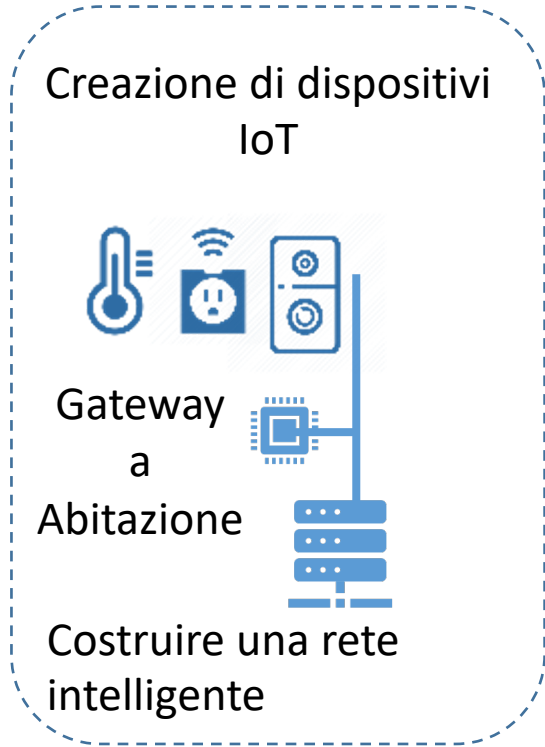


PUBBLICA

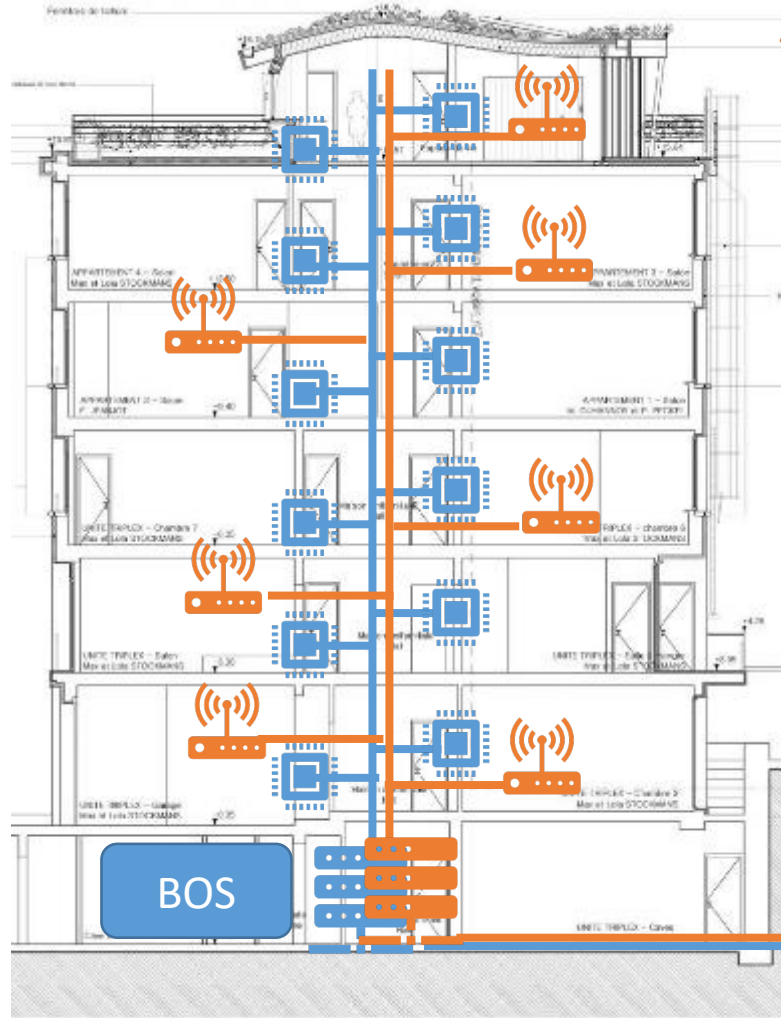


# Edificio residenziale intelligente vs casa intelligente (di proprietà dell'occupante)

## Edificio residenziale intelligente « annesso all'edificio »

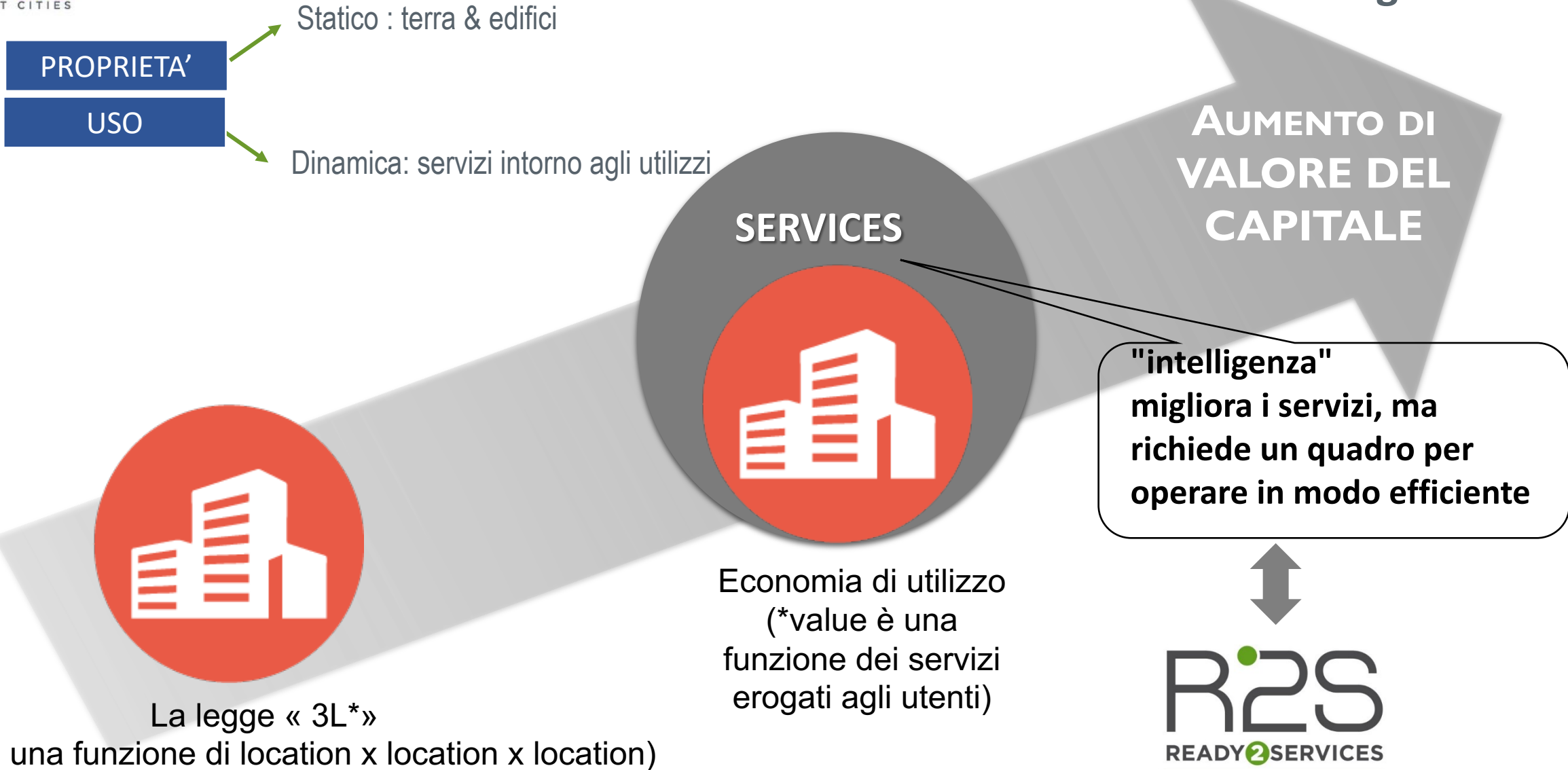


## Casa Intelligente « dipende dall'occupante »





# La necessità di un nuovo approccio che promuova i servizi intorno agli usi



La legge « 3L\* »

(\*value è una funzione di location x location x location)

**FORNIRE PIÙ SERVIZI**

**OTTIMIZZARE  
OPERAZIONI**

**MIGLIORARE LA  
FLESSIBILITÀ DEGLI  
UTILIZZI**



**AUMENTARE IL  
VALORE E L' ATTRATTIVA DELLA  
PROPRIETÀ IMMOBILIARE**

**R2S<sup>®</sup>**  
READY<sup>2</sup>SERVICES



# FRAMEWORK R2S ESTESO AI DOMINI DI SERVIZIO





PAROLA D'ORDINE  
INTERDISCIPLINARIETÀ

## 3 semplici conclusioni

- ***Dobbiamo convergere verso una architettura di sistema della comunità digitale che rifletta gli standard e le norme in vigore***
- ***Dobbiamo preparare velocemente figure esperte nella installazione, manutenzione e gestione delle infrastrutture locali attraverso cui verranno erogati i Servizi***
- ***Dobbiamo massimizzare la convergenza investimenti ed incentivi al fine di stimolare ristrutturazioni profonde e nuove che contemplino il rifacimento delle montanti (ARERA), la realizzazione di impianti multiservizio, la realizzazione di montanti ed impianti di distribuzione per l'autoconsumo di energie rinnovabili***

# Grazie



## **Gianluca Musetti**

Membro del Consiglio Direttivo di  
Smart Buildings Alliance  
For Smart Cities

Via Vitruvio 4 – Milano

[www.sba-it.org](http://www.sba-it.org)

[info@sba-it.org](mailto:info@sba-it.org)

Tel: +393484405353

