

# SMART<sup>®</sup> BUILDING EXPO

Home, building, city:  
la fiera dell'integrazione tecnologica

**22-23-24 novembre 2021**  
Fiera Milano, Rho



# Linee guida per una formazione a valore aggiunto



**Le parole chiave di questo momento sono:  
DIGITALIZZAZIONE EFFICIENTAMENTO SOSTENIBILITA' CAMBIAMENTO**

**Termini che riguardano PROCESSI PRODOTTI E SERVIZI  
E CARATTERIZZANO IL NUOVO MONDO ECONOMICO**



# E IL CAPITALE UMANO?..... E L'INSTALLATORE ?



# Abilitazione In Italia

**DECRETO MINISTERIALE 37/08**

Art. 4, comma 1

Titoli di Studio /Anni di esperienza



**NESSUNA VERIFICA DELLE CAPACITA' E DELLE  
COMPETENZE**

# LE COMPETENZE NEL SISTEMA EUROPEO

Il riconoscimento della professionalità degli operatori nel settore installazione manutenzione di impianti attraverso la loro **qualificazione**, richiesta dal nostro ordinamento legislativo (**abilitazione**), **appare superata** dal sistema europeo che si basa sull'European Qualifications Framework (EQF).

L'**EQF** è un quadro comune europeo di riferimento che collega fra loro i sistemi di qualificazione di paesi diversi, fungendo da dispositivo di traduzione utile a rendere le qualifiche più **leggibili** e **comprensibili** tra paesi e sistemi europei differenti.

Due sono i suoi principali obiettivi:

- promuovere la **mobilità transfrontaliera** dei cittadini
- agevolarne l'**apprendimento permanente**.

# Qualificazione

## In Europa

Qualificazione degli operatori, basata su:

1. **Formazione obbligatoria;**
2. **Esame teorico e pratico per ottenere la qualificazione;**
3. **Mantenimento della qualificazione acquisita tramite formazione continua.**

**La qualificazione della prestazione professionale si basa sulla conformità a norme tecniche UNI EN ISO.**

# Le competenze

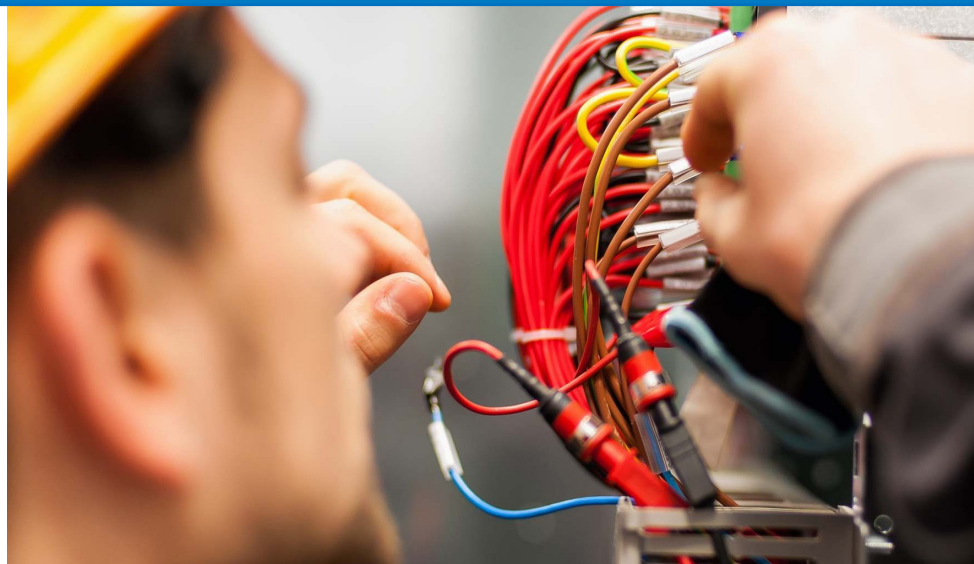
**COMPETENZA:** comprovata capacità di utilizzare conoscenze, abilità e capacità personali, sociali e/o metodologiche, in situazioni di lavoro, di studio o nello sviluppo professionale e personale. Nel contesto del Quadro europeo delle qualifiche le competenze sono descritte in termini di **responsabilità** e di **autonomia**.

Abilità di mettere a frutto le conoscenze e le capacità per svolgere un determinato ruolo.



# IL PROGETTO SMART INSTALLER





LA CERTIFICAZIONE PROFESSIONALE ISO 17024

## UNA COMPETENZA CERTIFICATA ISO 17024

## Gli organizzatori



È il network dell'edificio intelligente. Una piattaforma multicanale che spazia dalle grandi fiere, agli eventi, all'editoria per giungere fino alla formazione. Un punto di riferimento imprescindibile per tutto il mercato della home and building automation.



APAVE ITALIA è un ente di terza parte indipendente e fa parte di APAVE, gruppo internazionale specializzato nella gestione dei rischi, con più di 150 anni di esperienza. Apave è forte di 12400 dipendenti, 170 centri di formazione in Francia e all'estero, 18 laboratori e offre i propri servizi e l'esperienza in 5 settori: certificazione e marchi, formazione, ispezione, prove e misure e assistenza tecnica.



SMART FABER è una società di formazione e consulenza con sede a Bari e nasce con lo scopo di formare ed elevare il livello di qualificazione delle competenze e delle conoscenze nell'ambito delle nuove tecnologie digitali, di artigiani, installatori, tecnici e professionisti.

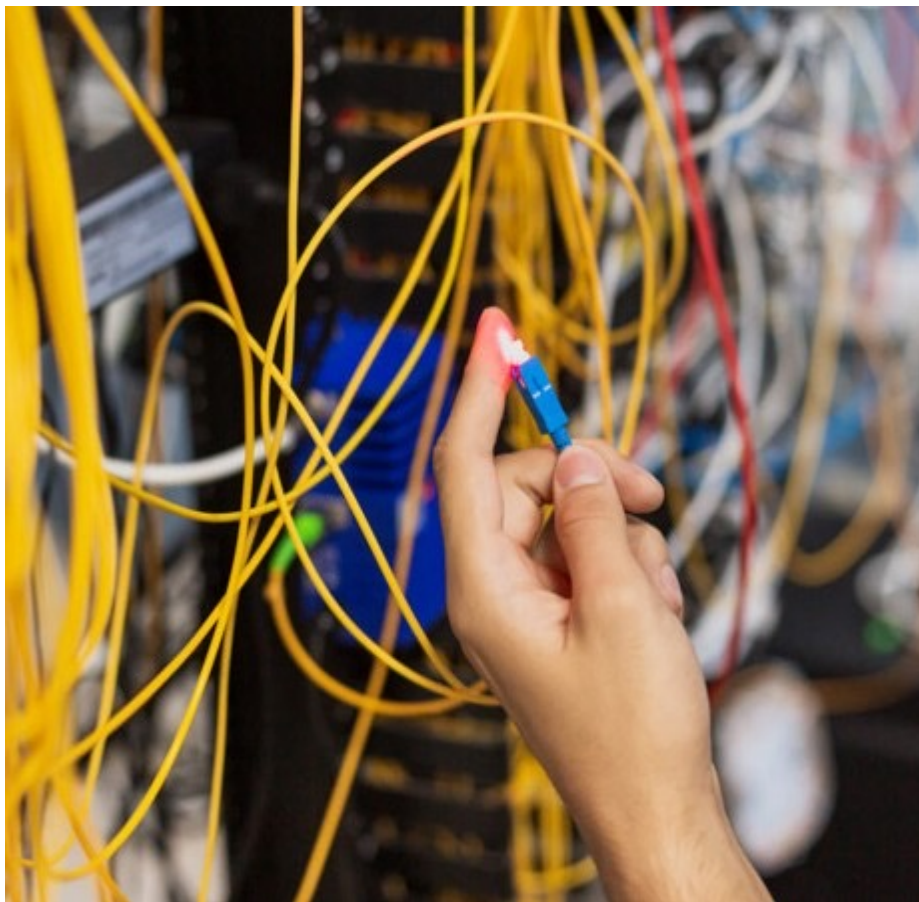
La fibra ottica sta rapidamente sostituendo il rame nelle cablature per le telecomunicazioni e costituisce senza dubbio una delle tecnologie leader nel processo di digitalizzazione in atto.

Gli impianti verticali d'edificio in fibra ottica costituiscono un mercato in rapido sviluppo, supportato da norme ma soprattutto da un processo di adeguamento impiantistico che non riguarda solo il nuovo costruito, ma anche il patrimonio edilizio esistente.

In Italia, in questo momento, c'è una grave carenza di figure professionali in grado di realizzare impianti in fibra ottica a regola d'arte, ovvero in linea con quanto previsto dalla **guida CEI 306/2**.

I corsi di formazione in questo campo scontano un grave ritardo e una indeterminata in relazione all'obiettivo finale a cui **Smart Building Italia, Apave Italia e Smart Faber**, intendono porre rimedio, offrendo per la prima volta un **percorso formativo** con un obiettivo chiaro, **ovvero la certificazione delle competenze riconosciuta a livello non solo nazionale, ma europeo**.

# DUE PROFILI PROFESSIONALI



Gli impianti multiservizio in fibra ottica, per definizione, devono essere progettati, verificati e certificati da un professionista in possesso dell'abilitazione ai sensi del DM 37/08 lettera B.

Questa esigenza determina l'identificazione di **due profili professionali** sulla base dei compiti e delle responsabilità che andranno ad assumersi nel processo di progettazione–installazione–certificazione dell'impianto.

## RESPONSABILE TECNICO

Si tratta di un **Professionista o un titolare di impresa di installazione in possesso dell'abilitazione alla professione ai sensi del DM 37/08 lettera B**. È il responsabile ultimo del processo di progettazione–installazione–certificazione degli impianti ed è la figura abilitata all'accatastamento dell'impianto realizzato. I suoi compiti consistono nella stesura del progetto dell'impianto da realizzare, nell'installazione o assistenza all'installazione, nel rilascio della dichiarazione di conformità, nella manutenzione o assistenza alla manutenzione e infine nella registrazione dell'impianto nel Catasto delle Infrastrutture (SINFI).

### REQUISITI DI ACCESSO

- Abilitazione Professionale ai sensi del DM 37/08 lettera B da almeno 6 mesi.

# DUE PROFILI PROFESSIONALI



## OPERATORE TECNICO

Si tratta di una **figura professionale junior, in possesso dei requisiti di accesso alla professione ma non dell'abilitazione alla professione.** Tipicamente si tratta di un dipendente di un'impresa di installazione o di un giovane neodiplomato con un'esperienza minima di lavoro che intenda implementare le proprie competenze e aprirsi alle tecnologie del futuro. I suoi compiti consisteranno prevalentemente nell'installazione e manutenzione di impianti in fibra ottica.

### REQUISITI DI ACCESSO

- Diploma in discipline tecniche + 1 anno di esperienza in azienda abilitata ai sensi del DM 37/08 lettera B
- Formazione professionale o licenza media + 18 mesi di esperienza in azienda abilitata ai sensi del DM 37/08 lettera B



## RESPONSABILE TECNICO

**40 ore di formazione suddivise in 5 giornate con prove pratiche**

- Fondamenti della fibra ottica
- Legislazione e normativa tecnica
- Analisi delle infrastrutture esistenti
- Architettura e dimensionamento di un impianto multiservizio e principi di progettazione
- Elementi di connessione e cablaggio in fibra ottica
- Parametri di trasmissione, attenuazione e riflessione
- Power budget ottico e equalizzazione
- Strumentazione per la diagnostica e la ricerca dei guasti
- Metodologie di prova e misura
- Le SLA (service level agreement)
- La manutenzione di una rete in fibra ottica
- Controllo delle apparecchiature attive
- Il catasto Sinfi: cos'è e procedure di registrazione degli impianti
- Norme e prassi sulla sicurezza in cantiere

## OPERATORE TECNICO

**32 ore di formazione suddivise in 4 giornate con prove pratiche**

- Fondamenti della fibra ottica
- Legislazione e normativa tecnica
- Tipologie di cavi
- Elementi di connessione
- Strumentazione per la diagnostica e la ricerca dei guasti
- Lettura e interpretazione degli elaborati progettuali
- Giunzione a fusione e meccanica
- Metodologie di prova e misura
- La manutenzione di una rete in fibra ottica
- Norme e prassi sulla sicurezza in cantiere



**ARRIVARE AD UN ALBO  
COMPOSTO  
SOLO DA INSTALLATORI CON  
COMPETENZE CERTIFICATE**

